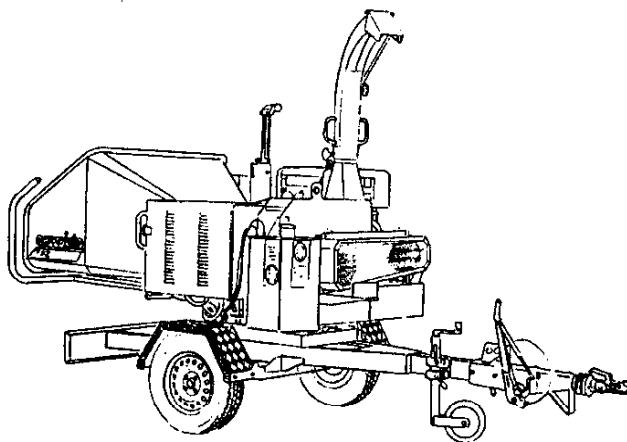
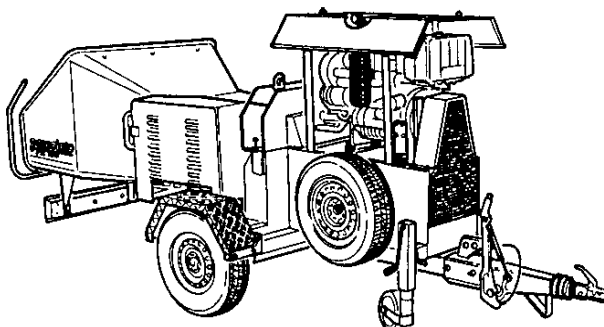
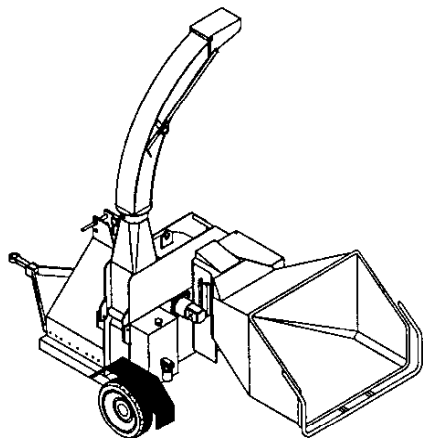


# pezzolato

## MANUALE RICAMBI

### TRITURATORE PZ 150 <sup>mm</sup>



*Edizione: 06/2000*

**PEZZOLATO** Officine costruzioni meccaniche S.p.A.  
Tel (0175) 278077 - Fax (0175) 278 421  
12030 ENVIE ( CN ) - Via provinciale Revello, n° 89

PZ 150 <sup>mm</sup>

MODO ORDINAZIONE RICAMBI

**pezzolato**  
7

**Nell' ordinazione dei ricambi specificare il tipo di macchina e il numero di matricola, specificare inoltre la posizione , il numero di pagina , codice del particolare e la data di edizione del catalogo dei ricambi**

ESEMPIO : Trituratore PZ 150

**MATRICOLA** : CI 952

**Ricambio Pos 17** Pag 23 **Libretto Edizione** 02/99 :

**Cilindro idraulico** COD: 0404040004

**Nell'ordinazione di un singolo componente di un cilindro idraulico specificare al termine del suo codice una delle seguenti lettere, secondo le proprie richieste :**

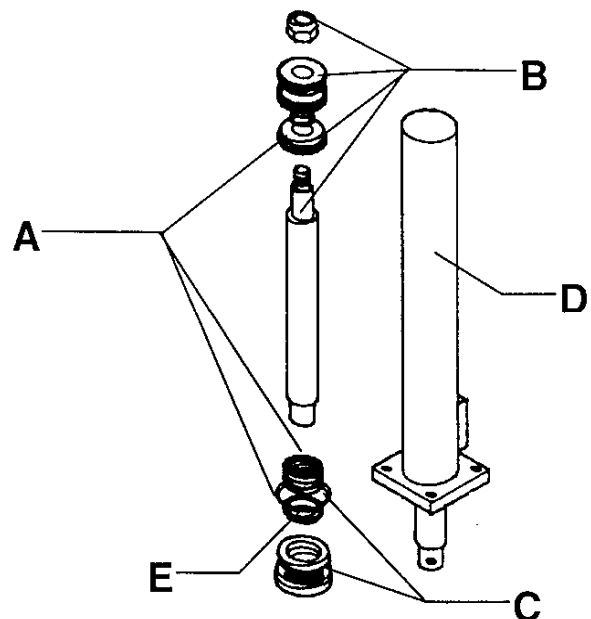
A = Set di guarnizioni completa cilindro

B = Stelo completo di guarnizioni

C = Ghiera completa di guarnizioni

D = Camicia

E = Guarnizioni per ghiera

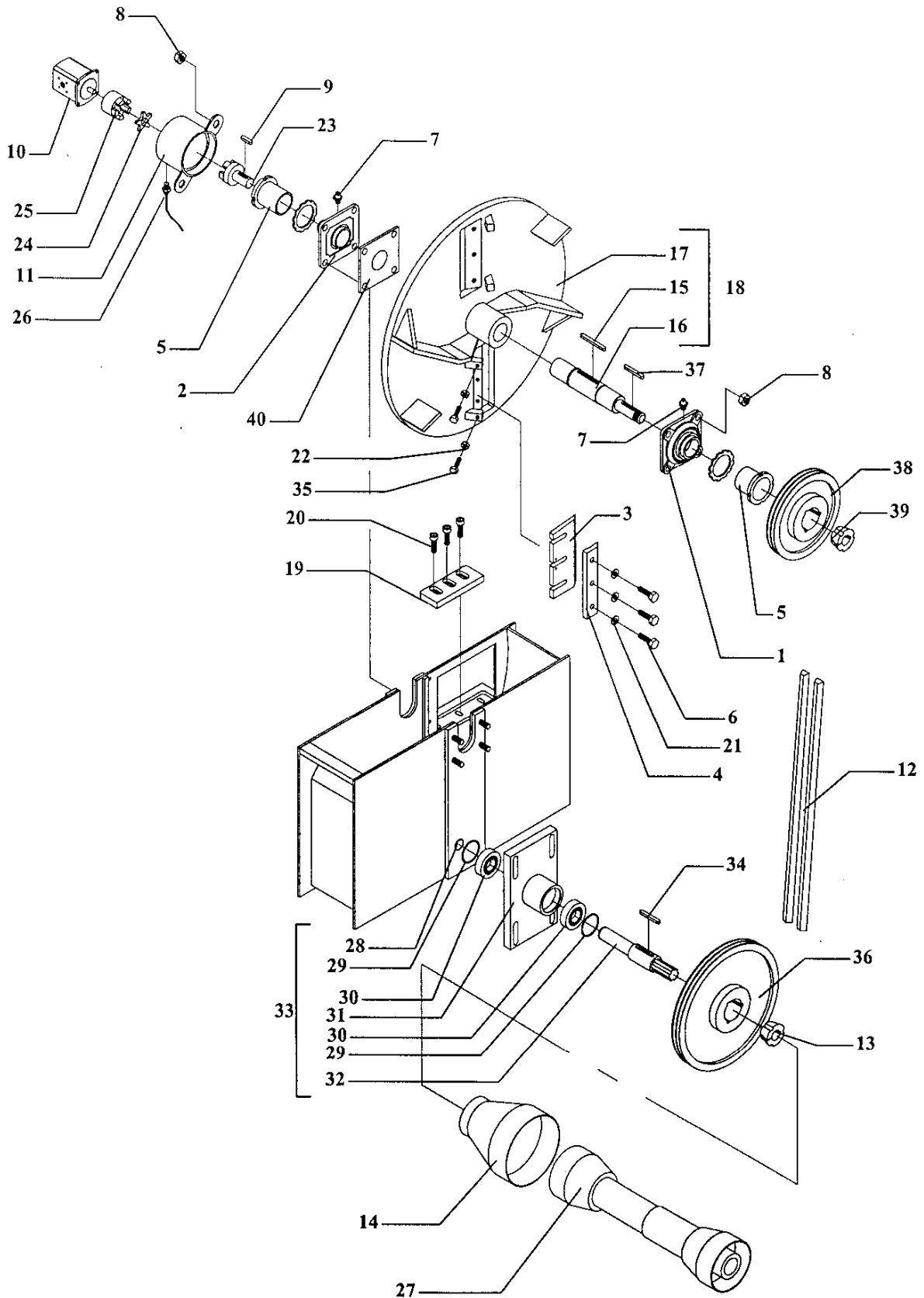


**ESEMPIO** : Set completo di guarnizioni per cilindro idraulico COD  
0404040015 **Richiedere** : COD : 0404040015A

GRUPPO VOLANO Vers. P.D.F.-----	Pag.	4-5
MOLTIPLICATORE PEZZOLATO R1/2.53-----	Pag.	6-7
GRUPPO VOLANO Vers. P.D.F. 90°-----	Pag.	8-9
GRUPPO VOLANO Vers. Motore superiore LOMBARDINI-----	Pag.	10-11
GRUPPO VOLANO Vers. Motore laterale LOMBARDINI-----	Pag.	12-13
GRUPPO PULEGGIA CENTRIFUGA Vers. Motore LOMBARDINI-----	Pag.	14-15
GRUPPO VOLANO Vers: Motore HONDA-----	Pag.	16-17
GRUPPO PULEGGIA CENTRIFUGA Vers. Motore HONDA-----	Pag.	18-19
GRUPPO VOLANO Vers. Motore HATZ 2L40C-----	Pag.	20-21
GRUPPO RULLO FISSO-----	Pag.	22-23
GRUPPO RULLO MOBILE-----	Pag.	24-25
CONVOGLIATORE DI SCARICO-----	Pag.	26-27
GRUPPO COMANDO DISTRIBUTORE-----	Pag.	28-29
GRUPPO CATENA DI ALIMENTAZIONE-----	Pag.	30-31
COMPLESSIVO MACCHINA-----	Pag.	32-33
IMPIANTO IDRAULICO -----	Pag.	34-35

PZ 150 mm

GRUPPO VOLANO Vers. P.D.F.



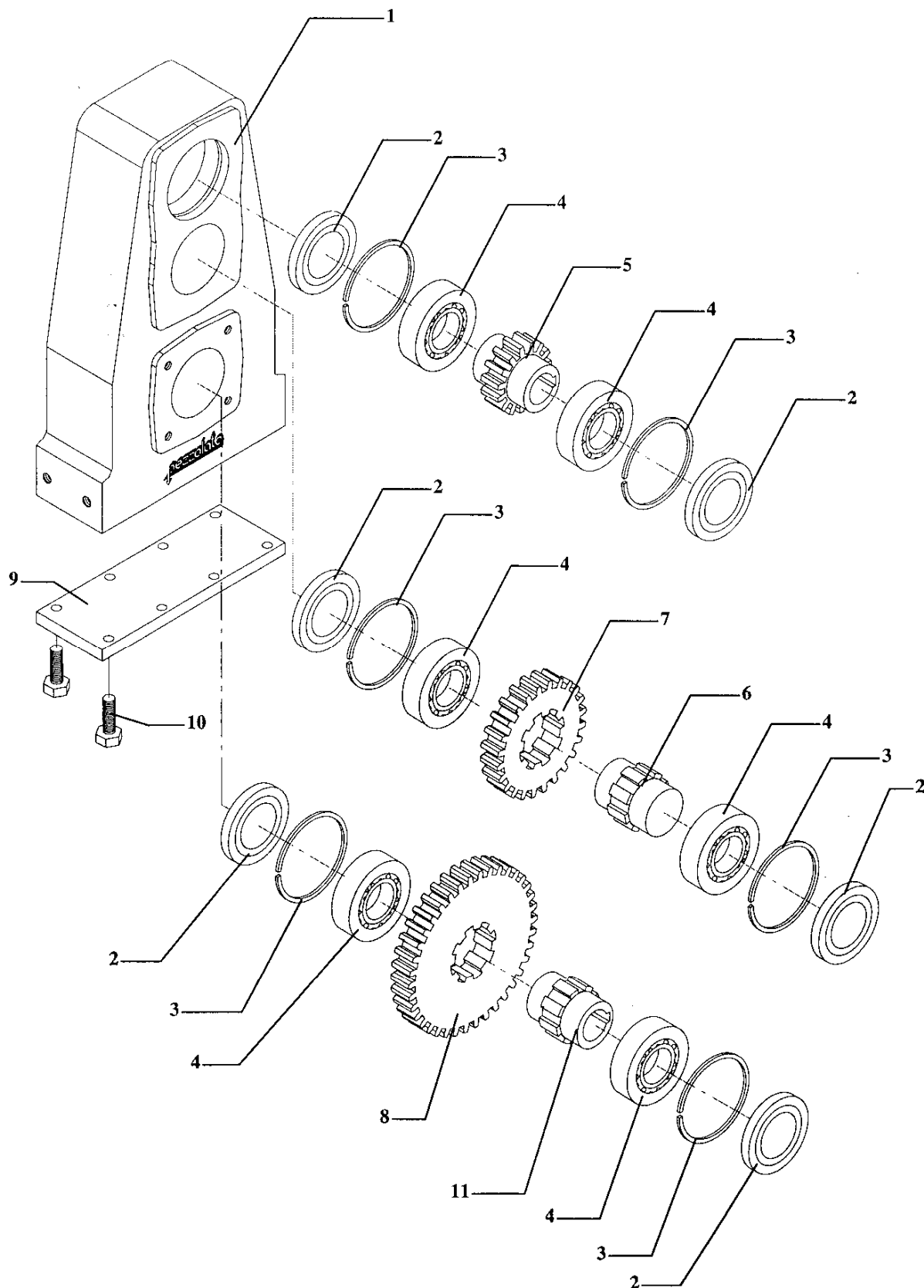
PZ 150 mm

DISTINTA RICAMBI GRUPPO VOLANO  
Vers. P.D.F.


POS	DENOMINAZIONE	CODICE
1	Supporto UKF 211 + H2311	0230530001
2	Supporto UKF 211 + H2311 TORNITO	0719268001
3	Coltello	0704016803
4	Premicoltello	0704016805
5	Bussola conica H 2311	0230700001
6	Vite T.E. M12 x 45	
7	Ingrassatore M6	
8	Dado autobloccante M 18	
9	Chiavetta 6 x 6 x 20	
10	Pompa olio CASAPPA PLP 10.10 S0 / 81E1	0418110004
11	Campana per supporto pompa	0719269001
12	Cinghia 5V 630	0217180630
13	Bussola conica 90.90 (35.35) D.45	0231091045
14	Controcuffia per cardano	0239000002
15	Chiavetta 10 x 8 L= 120	
16	Albero Versione moltiplicatore	0706690005
17	Volano ø 680 2 Coltelli	0723010026
18	Volano P.d.F. completo di albero piantato	0723010027
19	Controcoltello orizzontale	0704016902
20	Vite T.C.E.I. M16 x 35	
21	Rondella piana ø = 12	
22	Dado M10	
23	Giunto lato volano	0225210050
24	Inserto elastico x giunto YDRHAPP D 63	0225220010
25	Giunto lato pompa	0225210010
26	Sensore per no-stress	0522000001
27	Cardano 8.104101CE007002 L=101	0228104203
28	Anello seeger 35 E	
29	Anello Seeger 72 I	
30	Cuscinetto SKF 6207 2RS	
31	Canotto supporto codolo	0798170008A
32	Codolo	0798170008B
33	Supporto puleggia tendicinghia	0798170008
34	Chiavetta 14x9 L=90	
35	Vite T.E. M10x60	
36	Puleggia x B.C. D.400 3 SPB	0231103366
37	Chiavetta 10x8 L=80	
38	Puleggia x B.C. D.160 3 SPB	0231103336
39	Bussola conica 65.45 (25.17) D.30	0231090730
40	Piastra protezione UKF211 interna	0799140041

PZ 150 mm

MOLTIPLICATORE PEZZOLATO R1/2.53



<b>PZ 150 mm</b>	<b>DISTINTA RICAMBI MOLTIPLICATORE PEZZOLATO R1/2.53</b>	
------------------	--	---

<b>POS</b>	<b>DENOMINAZIONE</b>	<b>CODICE</b>
1	Cassa moltiplicatore R1/2.53	0305999006
2	Paraolio 45x75x10	0215204501
3	Anello seeger 75 l	0234207500
4	Cuscinetto SKF 6009	0229011002
5	Pignone Z=15 x riduttore R1/2.53	0305999008
6	Mozzo pieno x riduttore R1/2.53	0305999018
7	Corona Z=26 x riduttore R1/2.53	0305999010
8	Corona Z=38 x riduttore R1/2.53	0305999009
9	Coperchio x riduttore R1/2.53	0305999023
10	Vite T.E. M8 x 30	
11	Mozzo forato x riduttore R1/2.53	0305999007





PZ 150 mm

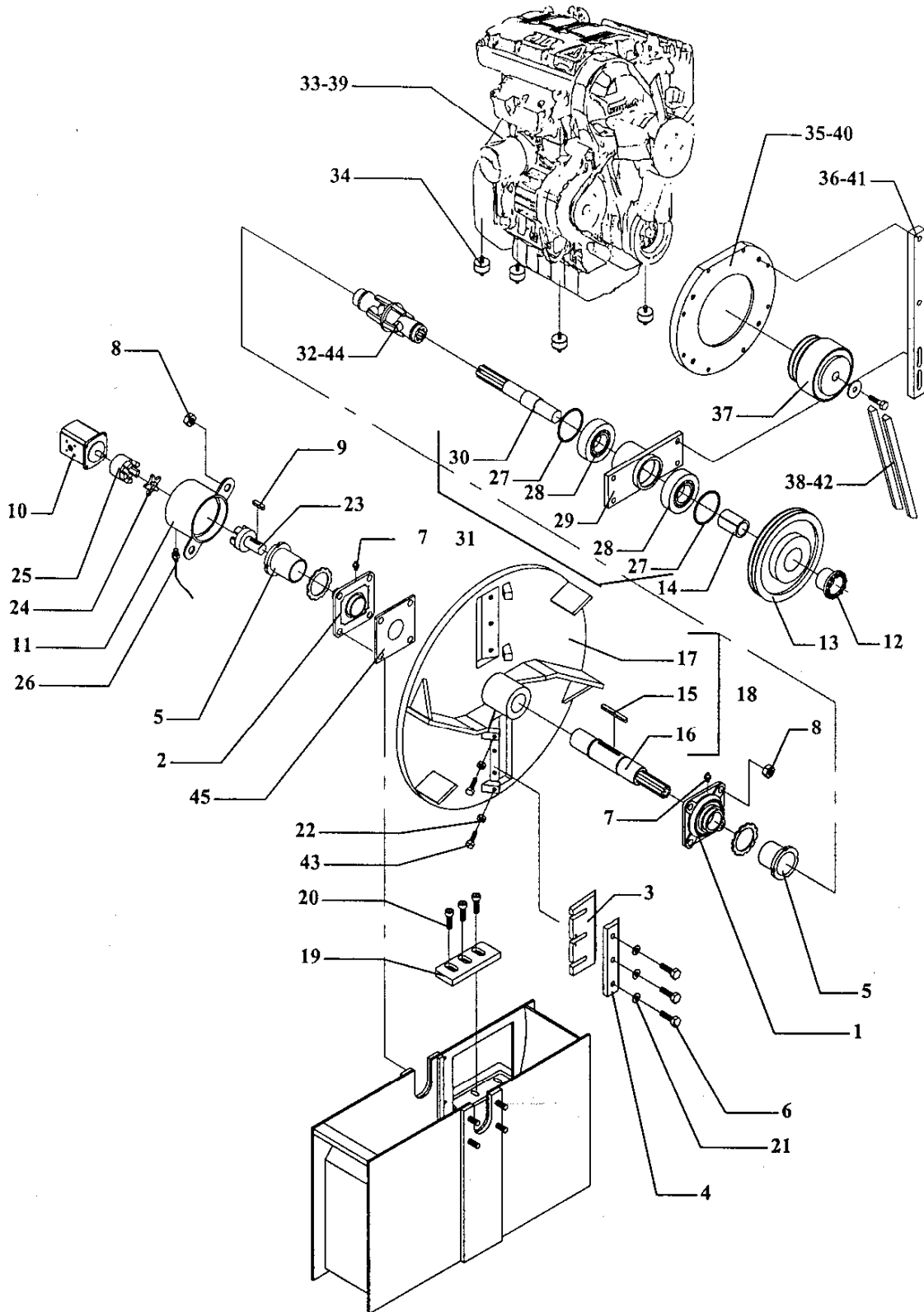
DISTINTA RICAMBI GRUPPO VOLANO  
Vers. P.D.F. 90°

POS	DENOMINAZIONE	CODICE
1	Supporto UKF 211 + H2311	0230530001
2	Supporto UKF 211 + H2311 TORNITO	0719268001
3	Coltello	0704016803
4	Premicoltello	0704016805
5	Bussola conica H 2311	0230700001
6	Vite T.E. M12 x 45	
7	Ingrassatore M6	
8	Dado autobloccante M18	
9	Chiavetta 6 x 6 x 20	
10	Pompa olio CASAPPA PLP 10.10 S0 / 81E1	0418110004
11	Campana per supporto pompa	0719269001
12	Gruppo S2030182G111	0305010003
13	Flangia di adattamento x gruppo S2030	3173900027
14	Controcuffia per cardano	0239000002
15	Chiavetta 10 x 8 L= 120	
16	Albero Versione motore HATZ	0706690003
17	Volano ø 680 2 Coltelli	0723010026
18	Volano P.d.F. completo di albero piantato	0723010029
19	Controcoltello orizzontale	0704016902
20	Vite T.C.E.I. M16 x 35	
21	Rondella piana øi = 12	
22	Dado M 10	
23	Giunto lato volano	0225210050
24	Inserto elastico x giunto YDRHAPP D 63	0225220010
25	Giunto lato pompa	0225210010
26	Sensore per no-stress	0522000001
27	Cardano 8.104101CE007002 L=101	0228104203
28	Prolunga	3173900028
29	Albero x prolunga	3173900026
30	Chiavetta 10x8 L=60	
31	Cuscinetto SKF6208 2RS	0229015007
32	Anello seeger 80 I	0234208000
33	Gruppo completo PZ 150-190 G90°	0798070008
34	Puleggia x B.C. D.300 3 SPB	0231103358
35	Piastra protezione UKF211 interna	0799140041
36		
37	Chiavetta 10x8 L=80	
38	Bussola conica 75.50 ( 30.20) D.38	0231090838
39	Cinghia SPB 2360	0217122360
40	Puleggia x B.C. D.200 3 SPB	0231103344
41	Bussola conica 65.45 ( 25.17) D.48	0231090748
42	Vite T.E. M10 x 60	

PZ 150 mm

GRUPPO VOLANO Vers.  
Motore superiore LOMBARDINI

pezzolato



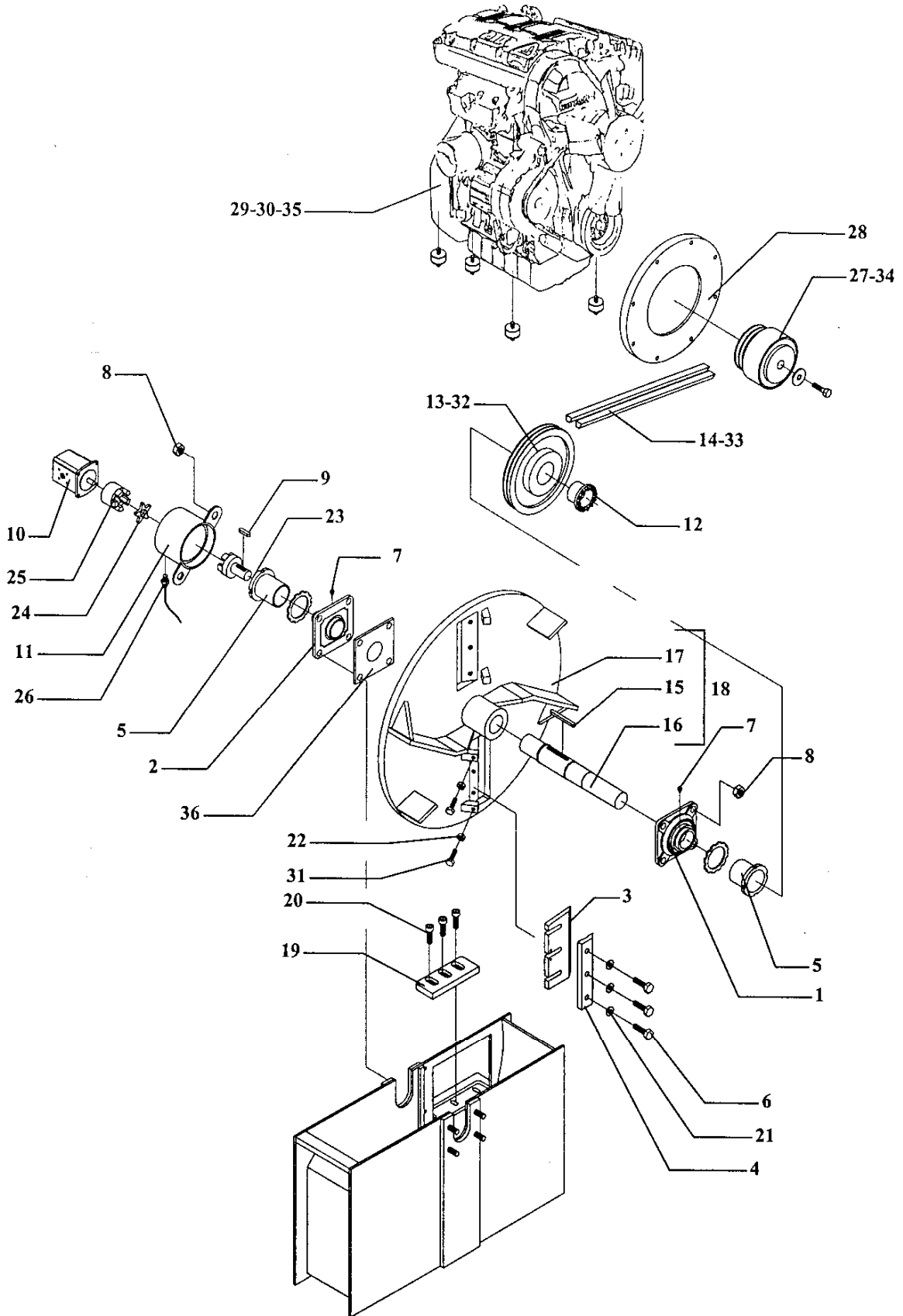
PZ 150 mm

**DISTINTA RICAMBI GRUPPO VOLANO**  
**Vers. Motore superiore LOMBARDINI**


POS	DENOMINAZIONE	CODICE
1	Supporto UKF 211 + H2311	0230530001
2	Supporto UKF 211 + H2311 TORNITO	0719268001
3	Coltello	0704016803
4	Premicoltello	0704016805
5	Bussola conica H 2311	0230700001
6	Vite T.E. M12 x 45	
7	Ingrassatore M6	
8	Dado autobloccante M18	
9	Chiavetta 6 x 6 x 20	
10	Pompa olio CASAPPA PLP 10.10 S0 / 81E1	0418110004
11	Campana per supporto pompa	0719269001
12	Calettatore SIT LOCK 7 48x80	0201080006
13	Puleggia D.355 2SPA D.80 VIBIK	0231022019
14	Boccola di adattamento x puleggia	3169900013
15	Chiavetta 10 x 8 L= 120	
16	Albero Versione moltiplicatore	0706690005
17	Volano ø 680 2 Coltelli	0723010026
18	Volano D.680 2 coltelli Lombardini completo di albero piantato	0723010038
19	Controcoltello orizzontale	0704016902
20	Vite T.C.E.I. M16 x 35	
21	Rondella piana øi = 12	
22	Chiavetta per pompa	
23	Giunto lato volano	0225210050
24	Inserito elastico x giunto YDRHAPP D 63	0225220010
25	Giunto lato pompa	0225210010
26	Sensore per no-stress	0522000001
27	Anello seeger 80 I	0234208000
28	Cuscinetto 6307 2RS	0229015014
29	Piastra supporto albero	0719268006
30	Albero di trasmissione	0706680008
31	Supporto gruppo di trasmissione completo	0798170006
32	Doppio giunto 7DG5027007	0228000002
33	Motore LOMBARDINI 9LD 625-2	0302200000
34	Antivibrante D.60 H.45 60A M10	0216000007
35	Flangia controalbero motore LOMBARDINI 9LD	0302000030
36	Piastra x supporto gruppo di trasmissione LOMBARINI 9LD	3168900005
37	Puleggia centrifuga D.172 2SPA	0231070005
38	Cinghia SPA 1357 ( Vers. Motore LOMBARDINI 9LD )	0217111357
39	Motore LOMBARDINI 1204T	0302240000
40	Flangia controalbero motore LOMBARDINI 1204/T	0302000031
41	Piastra x supporto gruppo di trasmissioni LOMBARDINI 1204/T	3173900029
42	Cinghia SPA 1400( Vers. Motore LOMBARDINI 1204/T )	0217111400
43	Vite T.E. M10 x 60	
44	Cardano 8.104051CE007001 tagliato ( Vers LOMB. 1204/T )	0228104202
45	Piastra protezione UKF211 interna	0799140041

PZ 150 mm

GRUPPO VOLANO Vers. Motore laterale  
LOMBARDINI



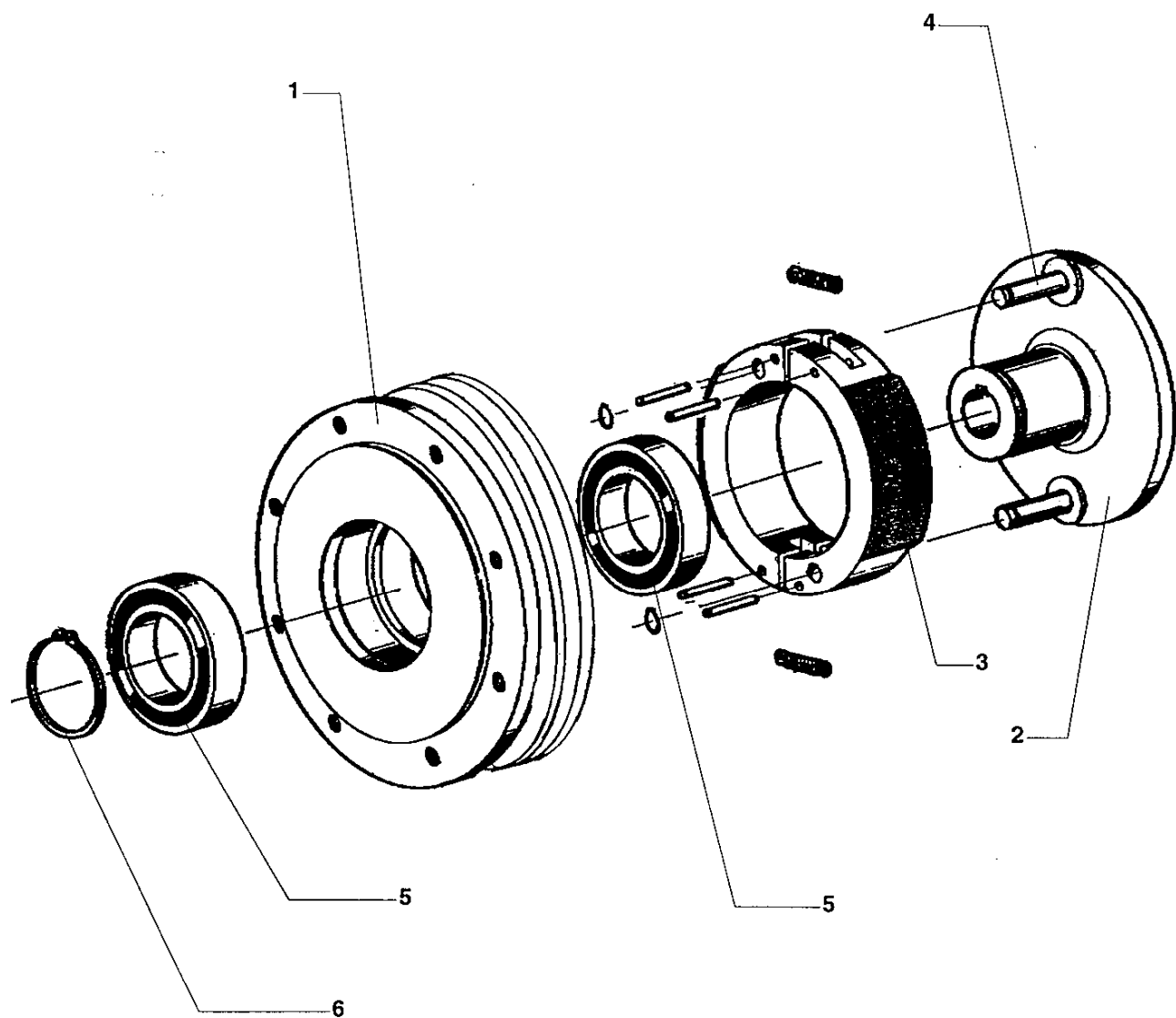
PZ 150 mm


DISTINTA RICAMBI GRUPPO VOLANO  
Vers. Motore laterale LOMBARDINI


POS	DENOMINAZIONE	CODICE
1	Supporto UKF 211 + H2311	0230530001
2	Supporto UKF 211 + H2311 TORNITO	0719268001
3	Coltello	0704016803
4	Premicoltello	0704016805
5	Bussola conica H 2311	0230700001
6	Vite T.E. M12 x 45	
7	Ingrassatore M6	
8	Dado autobloccante M 18	
9	Chiavetta 6 x 6 x 20	
10	Pompa olio CASAPPA PLP 10.10 S0 / 81E1	0418110004
11	Campana per supporto pompa	0719269001
12	Calettatore SIT LOCK 7 48 x 80	0201080006
13	Puleggia D.335 2SPA D:80 VIBIK	0231022019
14	Cinghia Spa 2532	0217112532
15	Chiavetta 10 x 8 L= 120	
16	Albero Versione motore HATZ	0706690003
17	Volano ø 680 2 Coltelli	0723010026
18	Volano motore HATZ. Completo di albero	0723010029
19	Controcoltello orizzontale	0704016902
20	Vite T.C.E.I. M16 x 35	
21	Rondella piana øi = 12	
22	Dado M10	
23	Giunto lato volano	0225210050
24	Inserto elastico x giunto YDRHAPP D 63	0225220010
25	Giunto lato pompa	0225210010
26	Sensore per no-stress	0522000001
27	Puleggia centrifuga D.172 2SPA	0231070005
28	Campana x motore LOMBARDINI	0799030002
29	Motore LOMBARDINI 1204/B2 FOCS	0302090000
30	Motore LOMBARDINI 9LD	0302200000
31	Vite T.E. M10 x 60	
32	Puleggia D.300 4 SPA F80 VIBIK (Vers. LOMB. TURBO)	0231042009
33	Cinghia SPA 2432 (Vers. LOMB. TURBO)	0217112432
34	Giunto ROTO FLUID BETA 30x80 D.140 4 SPA (Vers. LOMB. TURBO)	0320005000
35	Motore LOMBARDINI LDW1204/T B2 FOCS (Vers. LOMB. TURBO)	0302240000
36	Piastra protezione UKF211 interna	0799140041

PZ 150 mm

GRUPPO PULEGGIA CENTRIFUGA  
Vers. motore LOMBARDINI



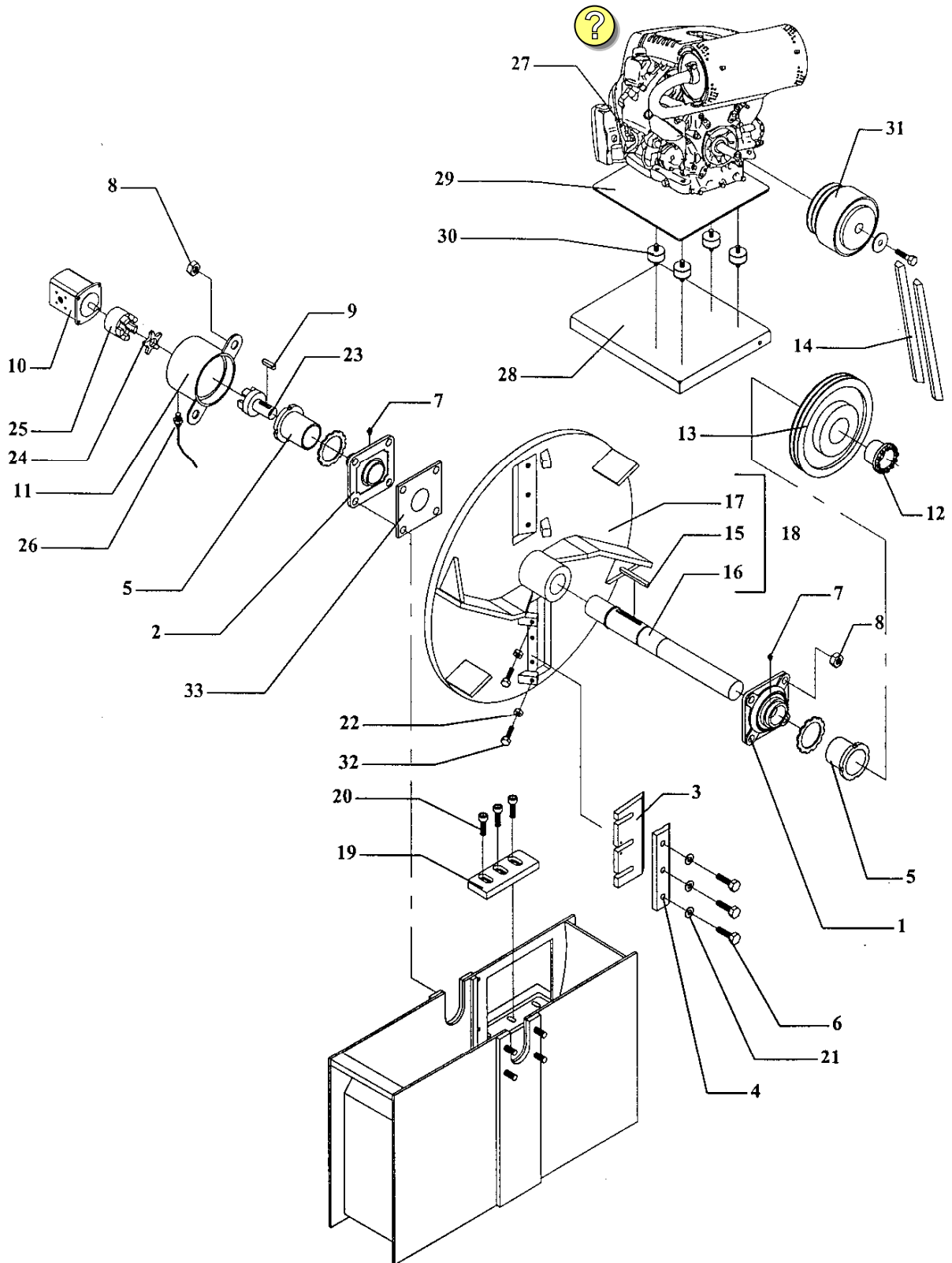
<b>PZ 150 mm</b>	<b>DISTINTA RICAMBI PULEGGIA CENTRIFUGA Vers. Motore LOMBARDINI</b>	
------------------	---	---

<b>POS</b>	<b>DENOMINAZIONE</b>	<b>CODICE</b>
1	Campana	0231071030
2	Coperchio	0231071031
3	Ceppo frizione completo	0231071032
4	Perno x fulcro ceppi	0231071033
5	Cuscinetto	0231071034
6	Anello seeger	0231071035
7		
8		
9		

PZ 150 mm

GRUPPO VOLANO Vers. Motore HONDA

pezzolato





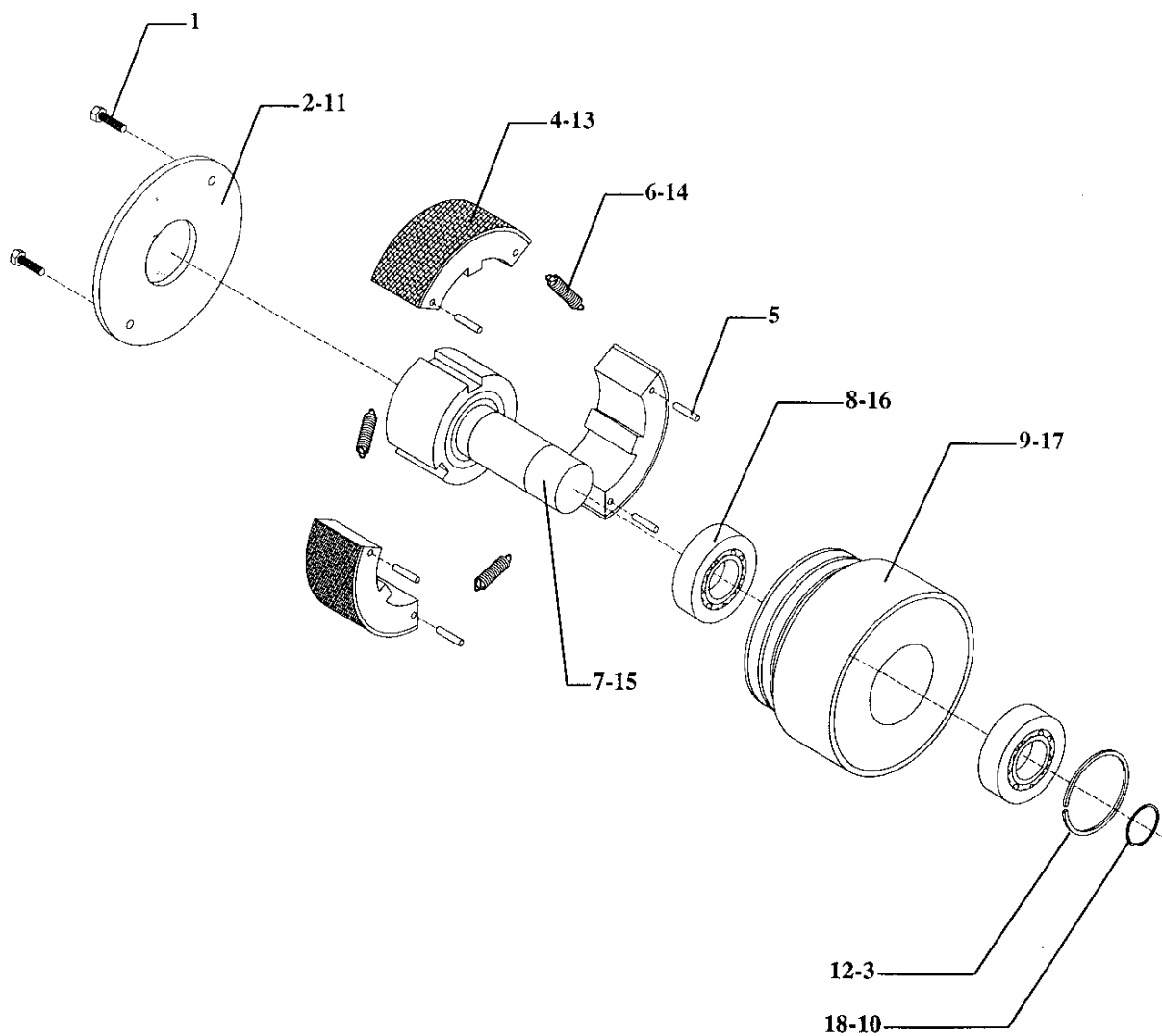
PZ 150 mm

**DISTINTA RICAMBI GRUPPO VOLANO**  
**Vers. Motore HONDA**


POS	DENOMINAZIONE	CODICE
1	Supporto UKF 211 + H2311	0230530001
2	Supporto UKF 211 + H2311 TORNITO	0719268001
3	Coltello	0704016803
4	Premicoltello	0704016805
5	Bussola conica H 2311	0230700001
6	Vite T.E. M12 x 45	
7	Ingrassatore M6	
8	Dado autobloccante M18	
9	Chiavetta 6 x 6 x 20	
10	Pompa olio CASAPPA PLP 10.10 S0 / 81E1	0418110004
11	Campana per supporto pompa	0719269001
12	Calettatore SIT LOCK 7 50x80	0201080007
13	Puleggia D.335 2SPA D.80 VIBIK	0231022019
14	Cinghia SPA 1400	0217111400
15	Chiavetta 10 x 8 L= 120	
16	Albero Versione motore HONDA	0706690004
17	Volano ø 680 2 Coltelli	0723010026
18	Volano motore HONDA. completo di albero piantato	0723010028
19	Controcoltello orizzontale	0704016902
20	Vite T.C.E.I. M16 x 35	
21	Rondella piana øi = 12	
22	Dado M 10	
23	Giunto lato volano	0225210050
24	Inserto elastico x giunto YDRHAPP D 63	0225220010
25	Giunto lato pompa	0225210010
26	Sensore per no-stress	0522000001
27	Motore HONDA GX 620	0301060000
28	Piastra registro tensione cinghie	3069900004
29	Piastra supporto motore HONDA	3069900005
30	Antivibrante 50 30/6 M10	0216000004
31	Puleggia centrifuga PAF 101/F D.135	0231070004
32	Vite T.E. M10 x 60	
33	Piastra protezione UKF211 interna	0799140041

PZ 150 mm

GRUPPO PULEGGIA CENTRIFUGA  
Vers. motore HONDA - HATZ



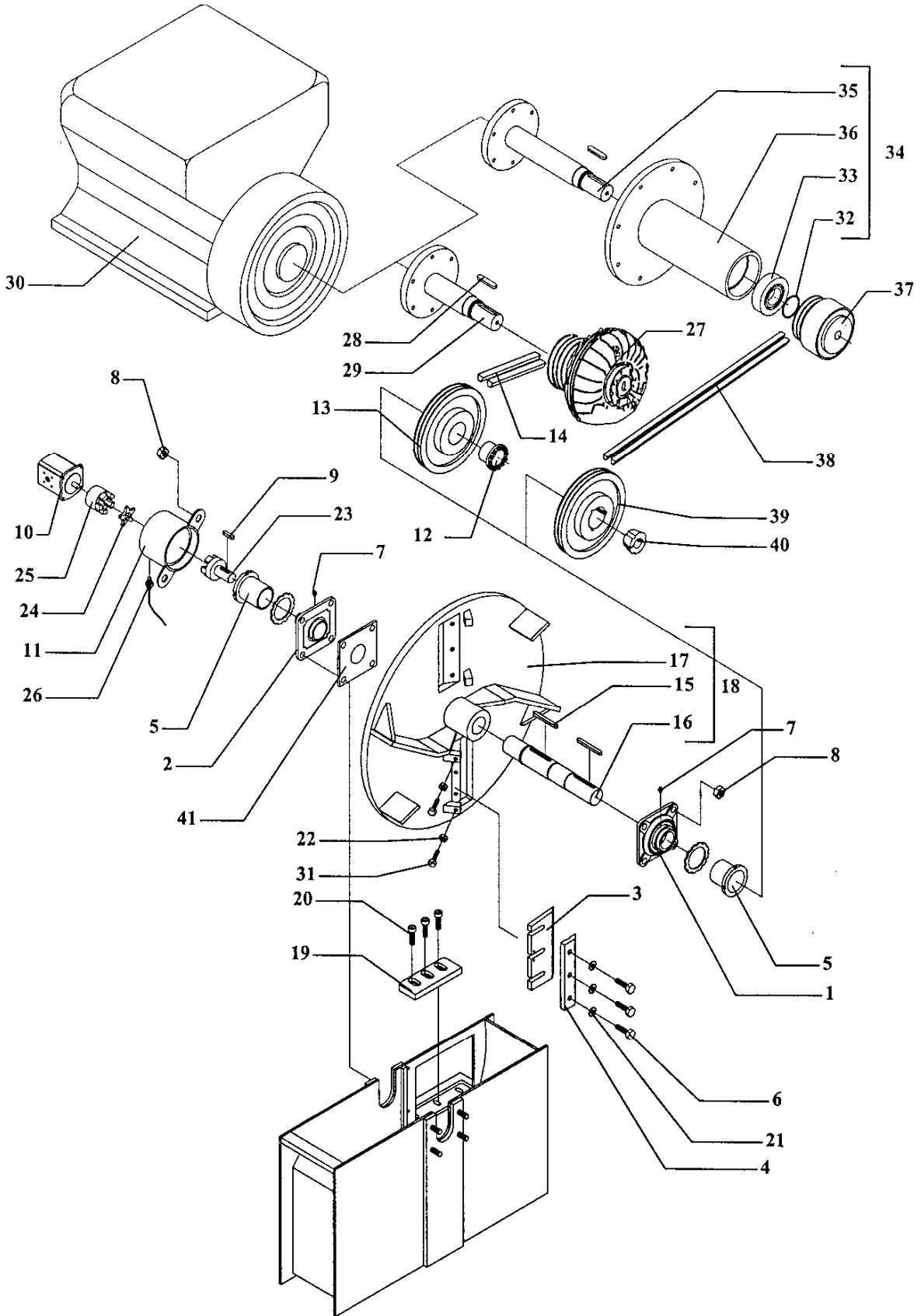
**PZ 150 mm****DISTINTA RICAMBI PULEGGIA  
CENTRIFUGA Vers. Motore HONDA - HATZ**

POS	DENOMINAZIONE	CODICE
1	Vite T.E. M6 x 10	
2	Coperchio x PAF 101/F 1900105 x motore HONDA	0231071012
3	Anello seeger I 68 x motore HONDA	0234206800
4	Ceppo frizione x PAF 101/F 1900206 (n° 3) x motore HONDA	0231071016
5	Spina elastica D.5 x 25 (n° 6)	
6	Molla x PAF 101/F 1900257 (n° 3) x motore HONDA	0231071017
7	Mozzo x PAF 101/F 1900413 x motore HONDA	0231071018
8	Cuscinetto SKF 6008 2RS x motore HONDA	0229015012
9	Campana x PAF 101/F 1900357 x motore HONDA	0231071019
10	Anello seeger E 40 x motore HONDA	0234104000
11	Coperchio PAF170 D.135x motore HATZ 2L40C	0231071001
12	Anello seeger 80 I x motore HATZ 2L40C	0234208000
13	Serie completa ceppi frizione PAF170 D.135 x motore HATZ	0231071002
14	Molla PAF 170 D.135 x motore HATZ 2L40C	0231071003
15	Mozzo PAF 170 D.135x motore HATZ 2L40C	0231071004
16	Cuscinetto SKF 6010 2RS x motore HATZ 2L40C	0229015005
17	Campana x motore HATZ 2L40C	0231071023
18	Anello seeger 50 E x motore HATZ 2L40C	0234105000

PZ 150 mm

GRUPPO VOLANO Vers. Motore HATZ  
2L40C

pezzolato



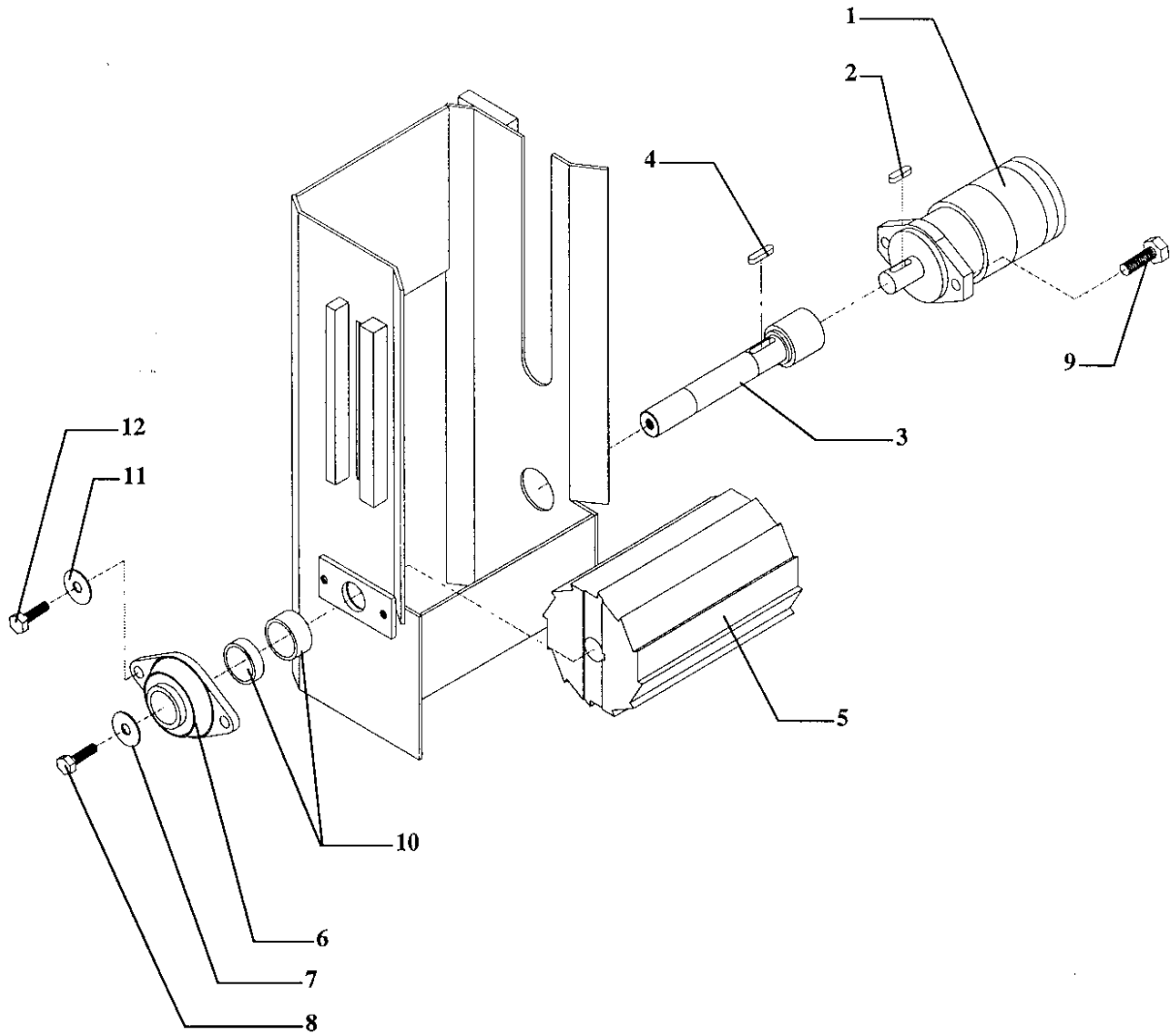
PZ 150 mm

DISTINTA RICAMBI GRUPPO VOLANO  
Vers. Motore HATZ 2L40C

POS	DENOMINAZIONE	CODICE
1	Supporto UKF 211 + H2311	0230530001
2	Supporto UKF 211 + H2311 TORNITO	0719268001
3	Coltello	0704016803
4	Premicoltello	0704016805
5	Bussola conica H 2311	0230700001
6	Vite T.E. M12 x 45	
7	Ingrassatore M6	
8	Dado autobloccante M18	
9	Chiavetta 6 x 6 x 20	
10	Pompa olio CASAPPA PLP 10.10 S0 / 81E1	0418110004
11	Campana per supporto pompa	0719269001
12	Calettatore SIT LOCK 7 48 x 80	0201080006
13	Puleggia D.200 3SPA D:80 VIBIK	0231032014
14	Cinghia Spa 2307	0217112307
15	Chiavetta 10 x 8 L= 120	
16	Albero Versione motore HATZ	0706690003
17	Volano ø 680 2 Coltelli	0723010026
18	Volano motore HATZ Completo di albero	0723010029
19	Controcoltello orizzontale	0704016902
20	Vite T.C.E.I. M16 x 35	
21	Rondella piana øi = 12	
22	Dado M10	
23	Giunto lato volano	0225210050
24	Inserito elastico x giunto YDRHAPP D 63	0225220010
25	Giunto lato pompa	0225210010
26	Sensore per no-stress	0522000001
27	Giunto ROTOFUID BETA D.125 3SPA (Type 25)	0320011000
28	Chiavetta	
29	Controalbero x motore HATZ	
30	Motore HATZ 2L40C	0302020000
31	Vite T.E. M10 x 60	
32	Anello seeger 55E	0234105500
33	Cuscinetto SKF 6311 2RS	0229015040
34	Controalbero completo HATZ - PAF170	0302000009
35	Albero x prolunga HATZ - PAF170	0302000009A
36	Canotto x prolunga HATZ - PAF 170	0302000009B
37	Puleggia centrifuga PAF 170 D.135 3SPA	0331070012
38	Cinghia SPA 1682	0217111682
39	Puleggia x B.C. D.200 3 SPA	0231102344
40	Bussola conica 65.45 (25.17) D.48	0231090748
41	Piastra protezione UKF211 interna	0799140041
42		

PZ 150 mm

GRUPPO RULLO FISSO

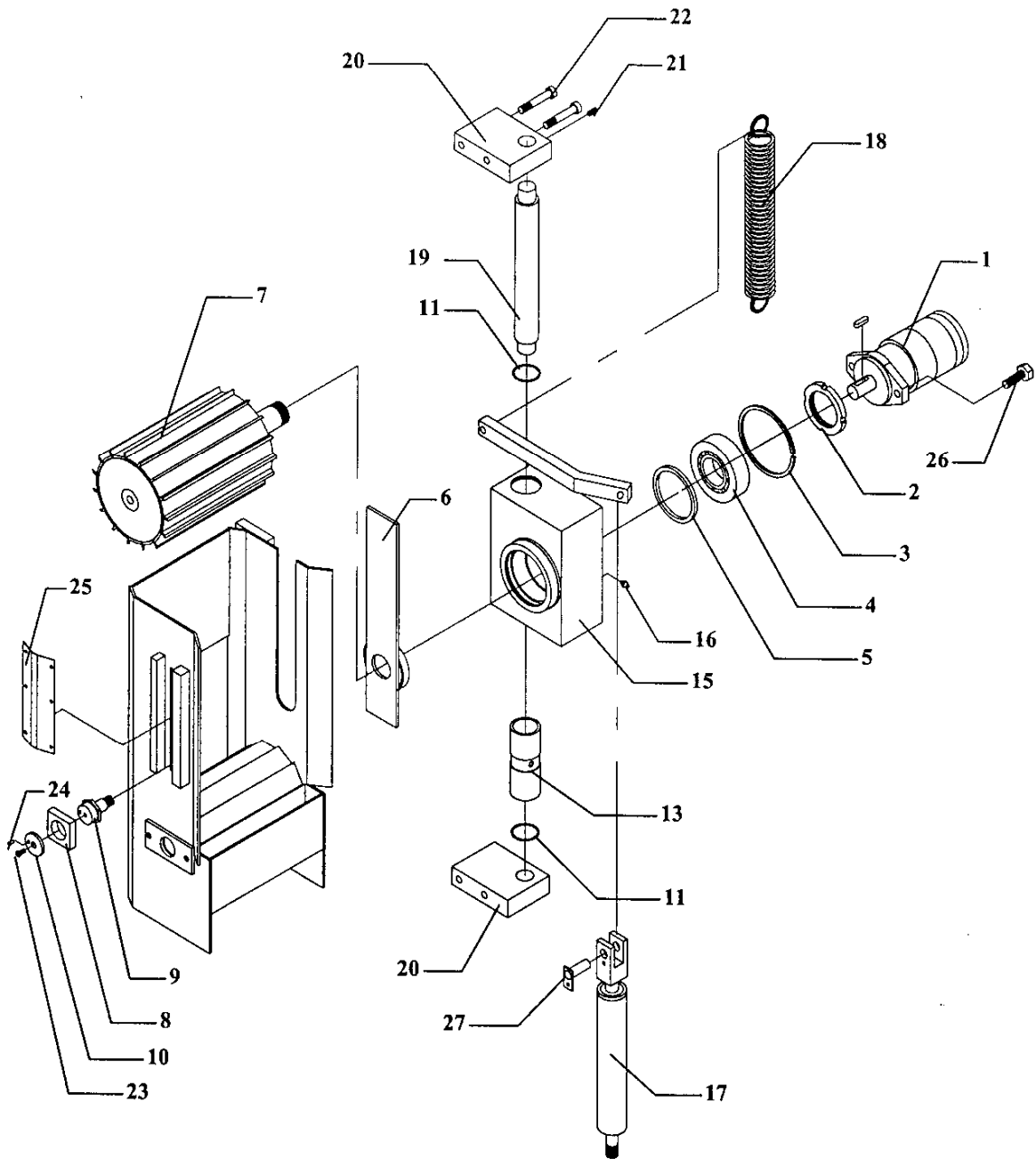


PZ 150 mm	DISTINTA RICAMBI GRUPPO RULLO FISSO	
-----------	--	---

POS	DENOMINAZIONE	CODICE
1	Motore idraulico AR 160 NC 25	0414216001
2	Chiavetta 8x7x36	
3	Albero rullo fisso	0706690001
4	Chiavetta 8x7x50	
5	Rullo fisso	0708269002
6	Supporto FYTB 30 TF	0230050004
7	Rondella piana D.i.12 D.e.40 Sp=3	
8	Vite T.E. M12 x 35	
9	Vite T.E. M10 x 35	
10	Distanziali Sp=8 e Sp=6.5 x rullo fisso	
11	Rondella D.i=10.5	
12	Vite T.E. M10 x 35	

PZ 150 mm

GRUPPO RULLO MOBILE





PZ 150 mm

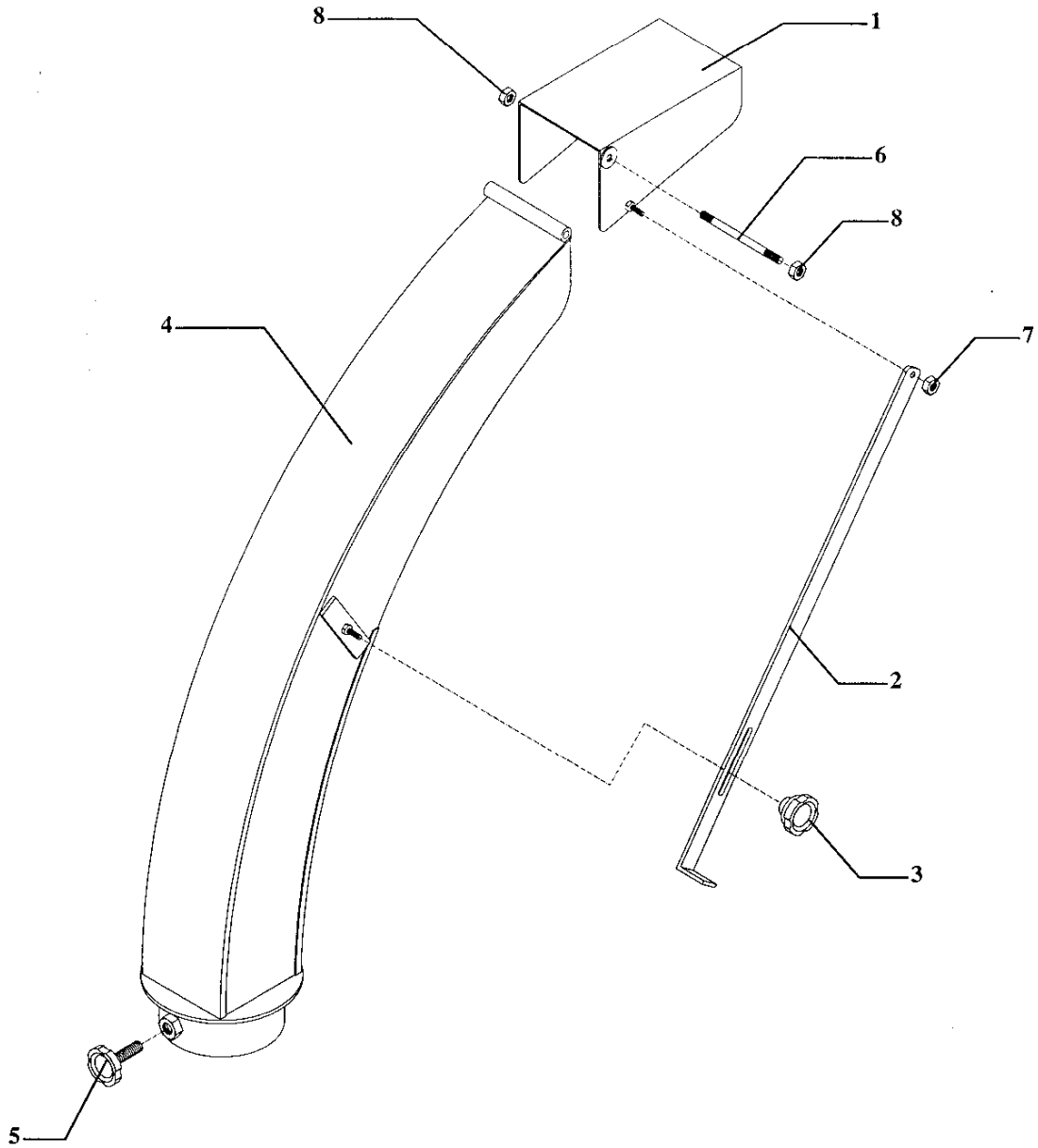
DISTINTA RICAMBI GRUPPO  
RULLO MOBILE


POS	DENOMINAZIONE	CODICE
1	Motore idraulico AR 160 NC 25 DP	0414216001
2	Ghiera autobloccante GUK8 M40 x 1,5	0220200040
3	Seeger 78 I	0234207800
4	Cuscinetto SKF BAHB 633791	0229230001
5	Distanziale	
6	Guida copri asola	3173900012
7	Rullo mobile	0708269003
8	Boccola in bronzo	3097900017
9	Perno x boccola in bronzo	0799200015
10	Rondella x boccola	3097900016
11	Anello seeger 52 I	0234205200
12		
13	Bronzina di scorrimento	0707000006
14		
15	Supporto rullo mobile	0719273004
16	Ingrassatore 90° M6	
17	Cilindro idraulico	0404040004
18	Molla $\varnothing m = 41$ x $\varnothing f = 8$ Lp = 450	0226020015
19	Albero cromato $\varnothing 40$ L= 418	0716400010
20	Supporto albero cromato	3169900003
21	Grano M 8	
22	Vite T.E. M12 x 95	
23	Vite T.S.E.I. M6 x 20	
24	Spina elastica D.5	
25	Carter copri asola	3169910011
26	Vite T.E. M10x35	
27	Perno x cilindro rullo mobile	3097900022
28		

PZ 150 mm

CONVOGLIATORE DI SCARICO

pezzolato



PZ 150 mm

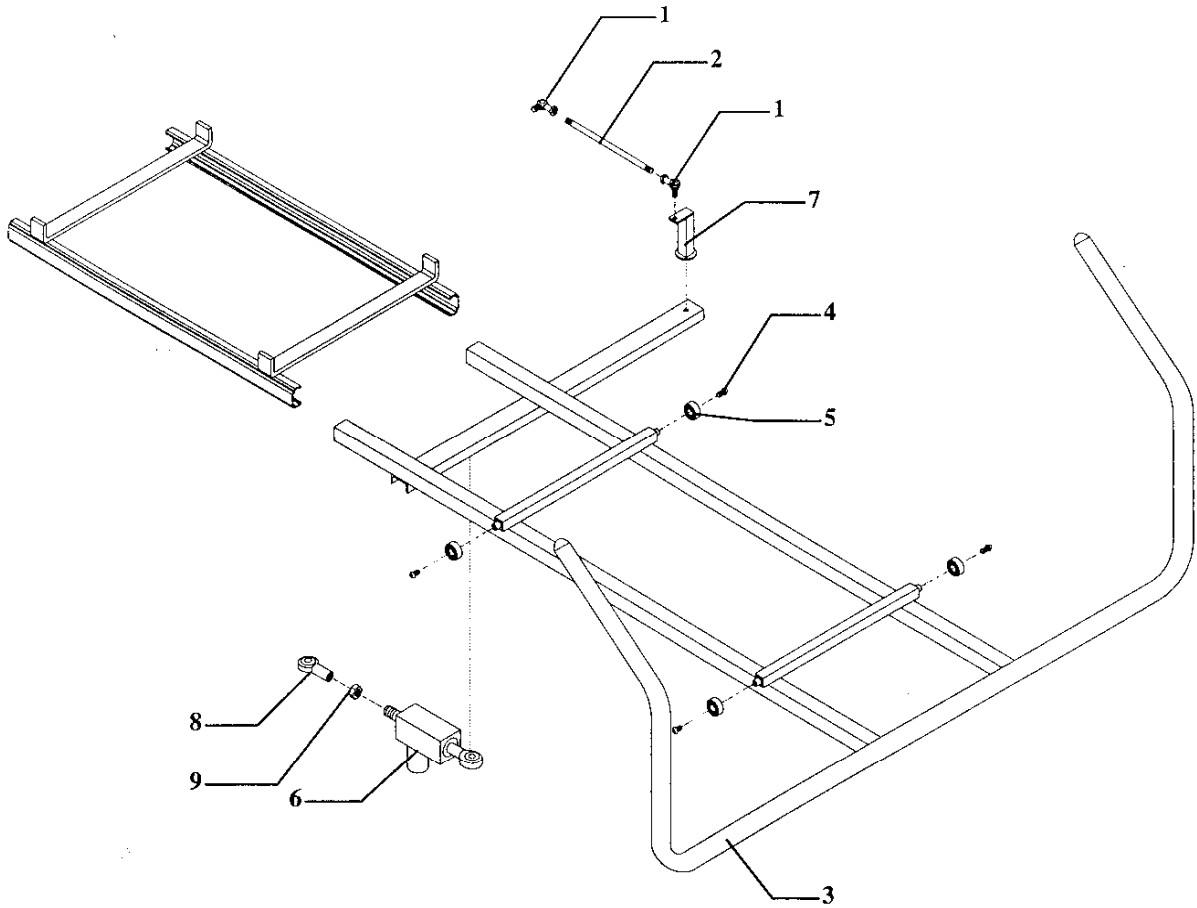
**DISTINTA RICAMBI  
CONVOGLIATORE DI SCARICO**



POS	DENOMINAZIONE	CODICE
1	Deflettore	3169910008
2	Leva di regolazione	3169910009
3	Volantino VL155/70 B-M10	0235100001
4	Condotto	3169910010
5	Volantino VL 155/40 P-M10x20	0235100013
6	Prigioniero M10 x 180	
7	Dado autobloccante M8	
8	Dado autobloccante M10	

PZ 150 mm

GRUPPO COMANDO DISTRIBUTORE

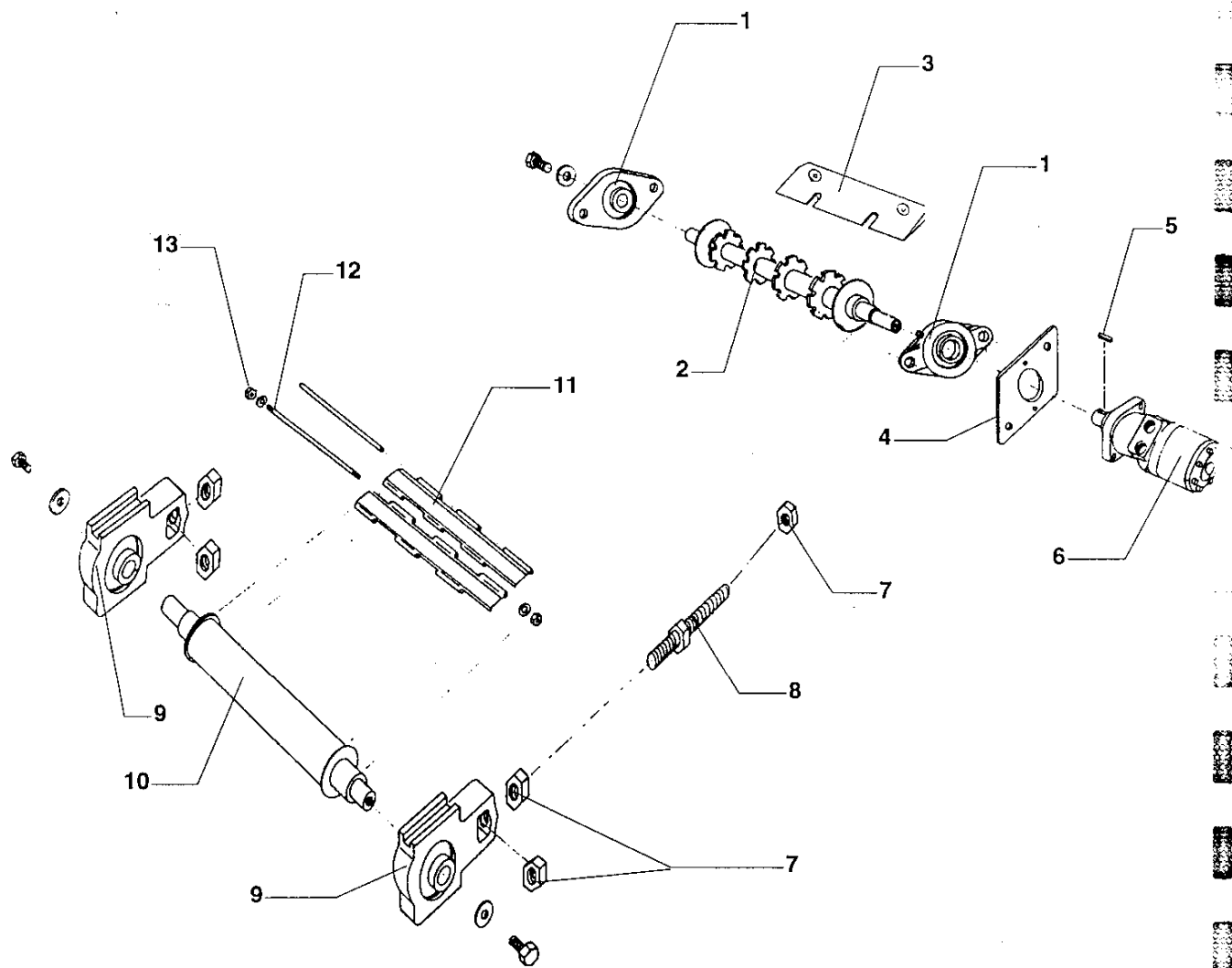


<b>PZ 150 mm</b>	<b>DISTINTA RICAMBI GRUPPO COMANDO DISTRIBUTORE</b>	
------------------	---	---

<b>POS</b>	<b>DENOMINAZIONE</b>	<b>CODICE</b>
1	Testina snodata M8	0214010001
2	Astina di comando distributore	3169900006
3	Carrello con maniglia di comando	3169910004
4	Vite T.B.E.I. M8 x 16	
5	Cuscinetto SKF 6201 2Z	0229013005
6	Cilindretto	0798030005
7	Staffa di fissaggio	3068900006
8	Testina a snodo SIKB 10 F	0229210001
9	Dado M10	

PZ 150 mm

GRUPPO CATENA DI ALIMENTAZIONE



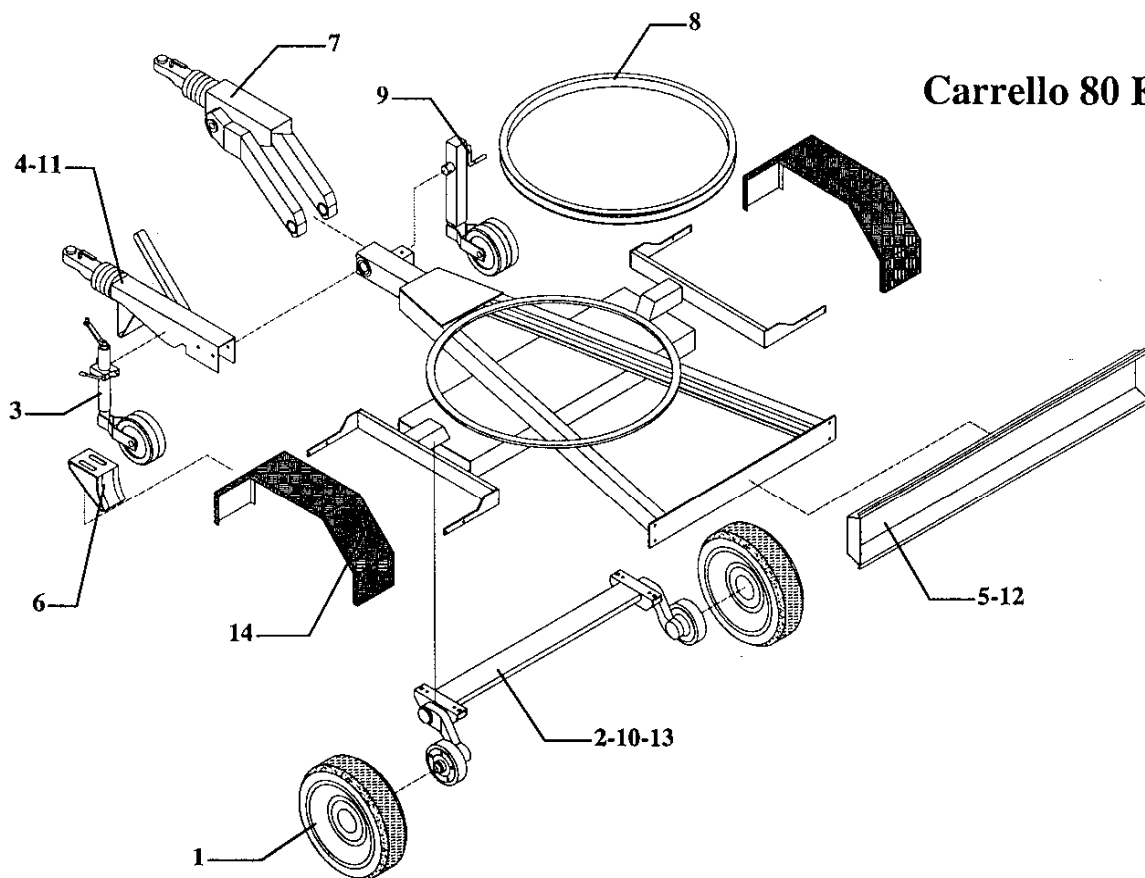
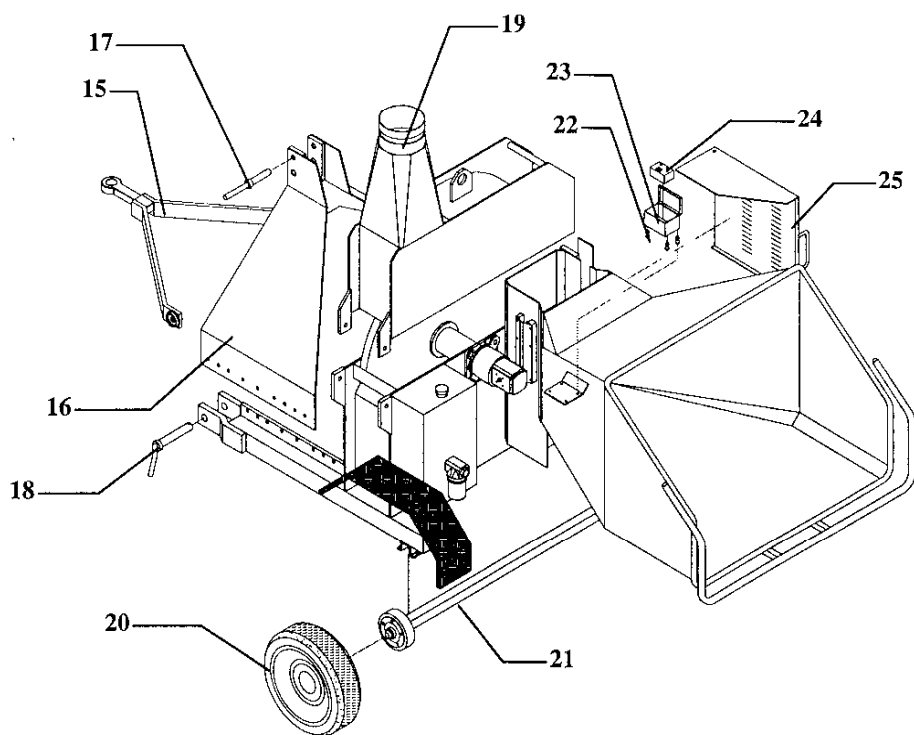
<b>PZ 150 mm</b>	<b>DISTINTA RICAMBI GRUPPO CATENA DI ALIMENTAZIONE</b>	
------------------	--	---

<b>POS</b>	<b>DENOMINAZIONE</b>	<b>CODICE</b>
1	Supporto SKF FYTB 40 TF	0230050002
2	Rullo motorizzato	0001806000
3	Raschietto per catena di alimentazione	0001402100
4	Piastra supporto motore idraulico	
5	Chiavetta 8 x 7 x 36	
6	Motore idraulico AR 160 NC 25	0414216001
7	Dado M20 Basso	
8	Tirante M20	5055910012
9	Supporto tendicatena SKF TU 30 TF	0230090001
10	Rullo folle per catena di alimentazione	0001805900
11	Maglia catenaria L. 303 3L P.50 N° 60	0219010005
12	Perno di giunzione per catena	0001106200
13	Dado M6	

PZ 150 mm

COMPLESSIVO MACCHINA

pezzolato

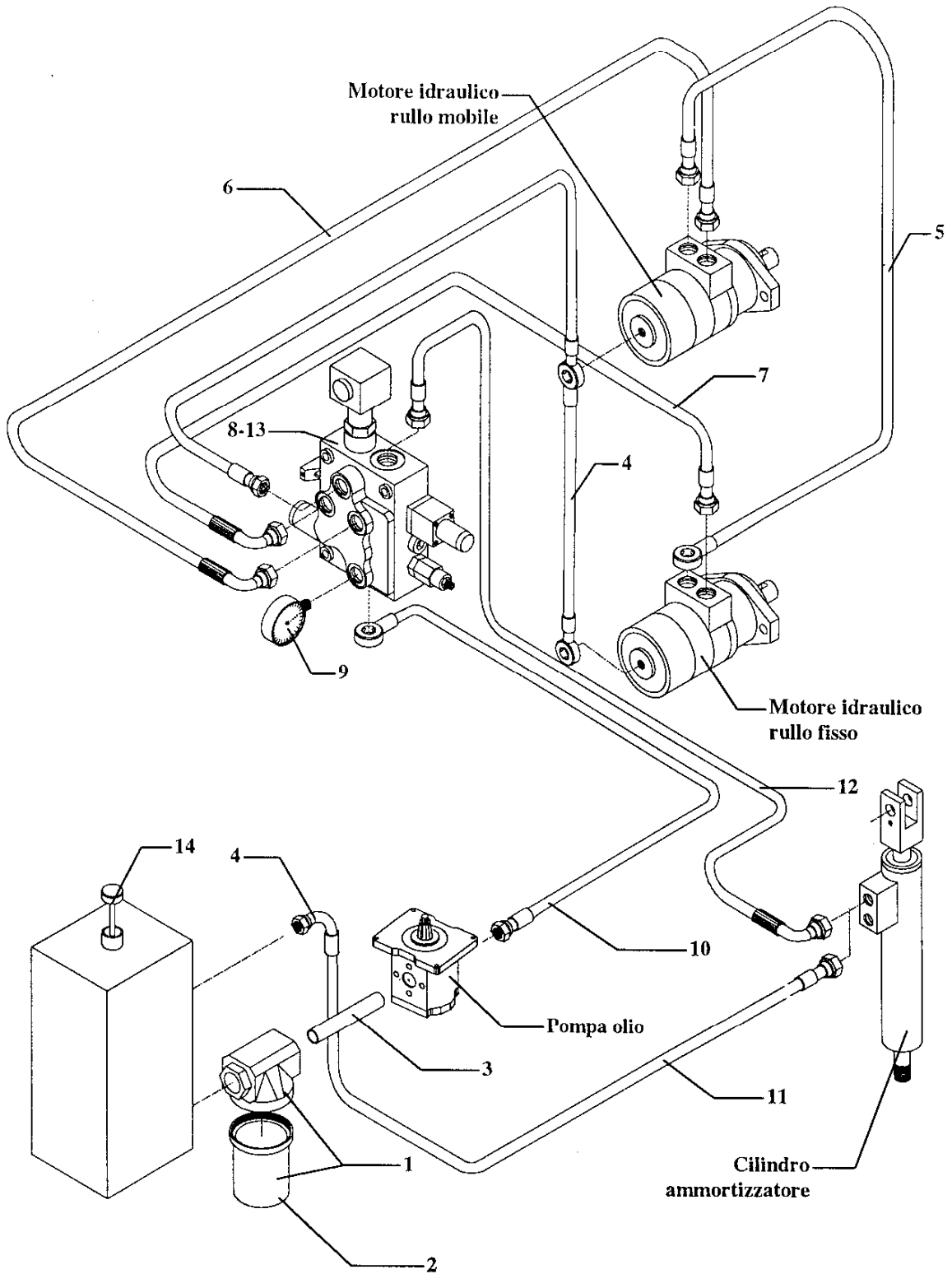




PZ 150 mm

**DISTINTA RICAMBI  
COMPLESSIVO MACCHINA**


POS	DENOMINAZIONE	CODICE
1	Ruota 175/70 R13 4 F	0233001003
2	Assale 1000-2051A 98x4 Int.900 ( HONDA - LOMB. 9LD)	0308030700
3	Ruotino schiumato D.48	0309040002
4	Repulsore Q90 S/3 ( HONDA - LOMBARDINI 9LD)	0309010003
5	Barra portaluci L=1430 ( HONDA - LOMBARDINI 9LD)	0703000102
6	Cuneo piccolissimo zincato	0309050001
7	Timone regolabile ALKO 101 VB ( HONDA - LOMB. 9LD)	0309020400
8	Ralla AGR. D.500	0232050000
9	Appoggio Q.60 FORC.90° C.ruota ( HONDA - LOMB.)	0310002008
10	Assale 1600-2361 98x4 Int.1350 ( HATZ )	0308033000
11	Repulsore Q161 S (1000-1600 Kg) ( HATZ LOMB 1204/T)	0309010002
12	Barra portaluci L=1830 ( HATZ )	0703000103
13	Assale 1200-2051A 98x4 Int.900 ( LOMBARDINI MK 1204/T)	0308030800
14	Parafango	3169910006
15	Timone di traino ( P.d.F. 25 Km/h)	0726007000
16	Attacco terzo punto	3169910005
17	Perno superiore 3° punto	0710000001
18	Perno inferiore 3° punto	0710000004
19	Cofano superiore	3169920003
20	Ruota 4.50-10PR6 4 fori ( 25 Km/h) ( P.d.F. 25 Km/h)	0233002010
21	Assale Q40 L= 1100 4 fori ( P.d.F. 25 Km/h)	0308020900
22	Supporto sgolato 24x20 6MA	0216000011
23	Scatola x NO - STESS	0511000001
24	NO - STRESS completo di contaore	0515000100
25	Carter protezione rulli	3169910007
26		
27		



PZ 150 mm

DISTINTA RICAMBI IMPIANTO  
IDRAULICOpezzolato  
47

POS	DENOMINAZIONE	CODICE
1	Filtro olio MPS-50-0-P25-AGS	0410100060
2	Cartuccia filtro CS 50-00-P25A	0410103004
3	Tubo di asp. RAPISARDA OIL5SL D.19( <i>specificare lunghezza</i> )	0421000010
4	Tubo multiplo R1T 1/4" H 1/4" x 350 + H 1/4" x 420 + FD 3/8"	0420001109
5	Tubo flex R2T 3/8" H 1/2" + FD 3/8" L= 600	0420002293
6	Tubo flex R2T 3/8" FD 3/8" + F90° 3/8" L= 800	0420002294
7	Tubo flex R2T 3/8" F90° 3/8" + FD 3/8" L= 400	0420002295
8	Distributore SDM105/1-P(JH3-160)M-Q20 <b>Versione senza NO STRESS</b>	0406220002
9	Manometro 300 bar MGS10/3/A	0412000300
10	Tubo flex R2T 3/8" F90° 1/2" + FD 1/2" L= 1000	0420002292
11	Tubo flex R2T 1/2" F90° 1/2" + FD 1/2" L= 1400	0420002290
12	Tubo flex R2T 1/2" F90° 1/2" + H 1/2" L= 780	0420002291
13	Distributore SDM105/1-P(JH3-160)M-Q20 12VDC <b>Versione con NO STRESS</b>	0406220001
14	Tappo di carico olio MINITOR TCLS / Z6G 1" 1/4	0255005003
15		
16		
17		
18		
19		
20		
21		
22		